

Barrial® selbsttragend standard

Bestellung

Preis Anfrage

Für ein genaues Angebot sollten Baupläne zur Verfügung stehen oder ein Aufmaß vor Ort erfolgen. Wichtig sind die nachstehenden Angaben.

Datum:

Firma / Anschrift:

Kontakt:

Telefon: Telefax:

Mobil: E-Mail:

Bauvorhaben: Bauherr:

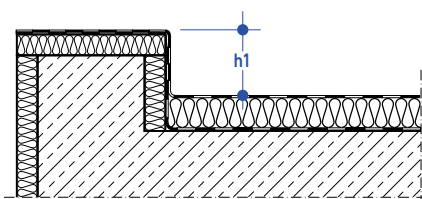
Bauort:

Ausführung

DIN EN ISO 14122-3

DIN EN 13374: 2013 Klasse A

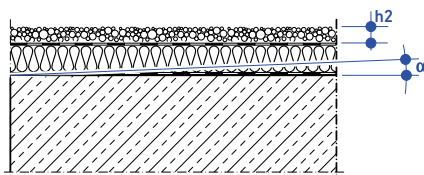
Höhe der Attika



Höhe h1* in mm

* Bei Attika h1, nach DIN 14122 < 100 mm, nach DIN 13374 < 150 mm, ist eine Fußleiste erforderlich. Bei nicht vorhandener Attika sind zusätzliche Maßnahmen zur Schubsicherung erforderlich.

Angaben zur Dachfläche



Aufbauhöhe h2 in mm

Kiesschüttung

Begrünung

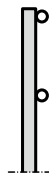
Neigung $\alpha = \text{°}$

Gegengewicht

einteilig (1 x 25 kg)

zweiteilig (2 x 12,5 kg)

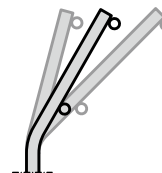
Auswahl Stützen



gerade



gerundet



geneigt

15°

30°

45°

Lieferumfang

Anzahl Laufmeter: Anzahl Ecken:

Oberflächenausführung

Alu natur

Pulverbeschichtung nach Danilac® Farbkarte RAL-Nr.:



DANI ALU.
DURCHDACHT.
GEMACHT.

dani alu GmbH
Hauptstraße 230
63768 Hösbach

Telefon: 06021 45302-0
Telefax: 06021 45302-29
E-Mail: post@danialu.de
www.danialu.de